

# Balades ludiques en Alsace

## Hochfelden



Visiter,  
se balader,  
s'amuser,  
jouer !



© Franck Morin

Tous les circuits sur [bit.ly/balades-ludiques-alsace](http://bit.ly/balades-ludiques-alsace)

Partout en France :

**RANDOLAND.FR**

Retrouvez plus de jeux en  
Alsace sur l'application  
mobile Sur la Piste des  
Trésors d'Alsace...



# Hochfelden

MOYEN

2,7 KM



1 H 30

## HOCHFELDEN

Hochfelden est une commune française de la plaine d'Alsace située à 30,3 km au nord-ouest de Strasbourg.

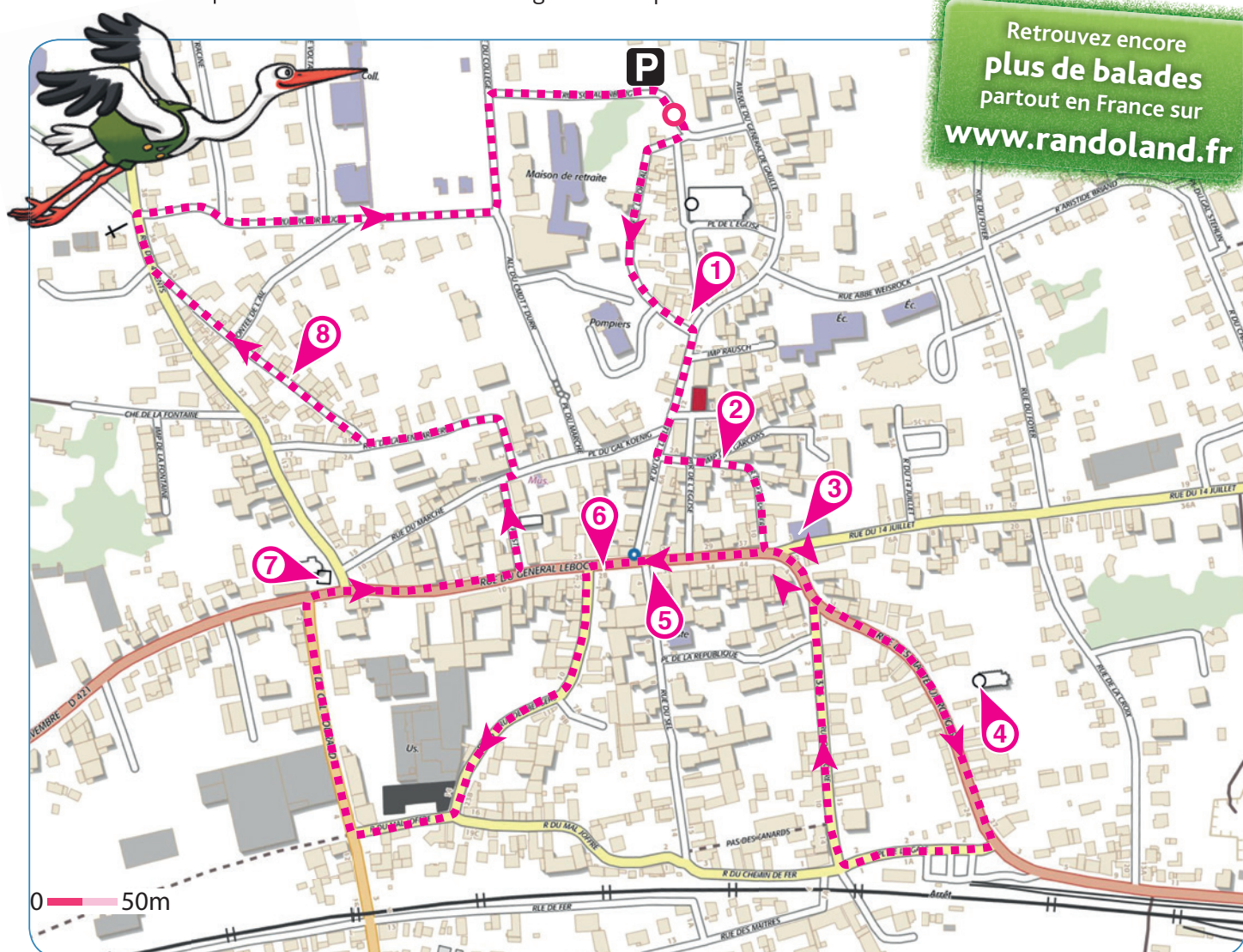
*Soyez vigilants avec vos enfants notamment sur les zones non piétonnes. Le parcours s'effectue sous votre entière responsabilité. L'Office de Tourisme et la société Randoland déclinent toute responsabilité en cas d'accident.*

Office de Tourisme et d'Attractivité du Kochersberg – l'esKapade

4 place du Marché – 67370 TRUCHTERSHEIM  
Tél. : + 33 3 88 21 46 92  
www.lebeaujardin.alsace

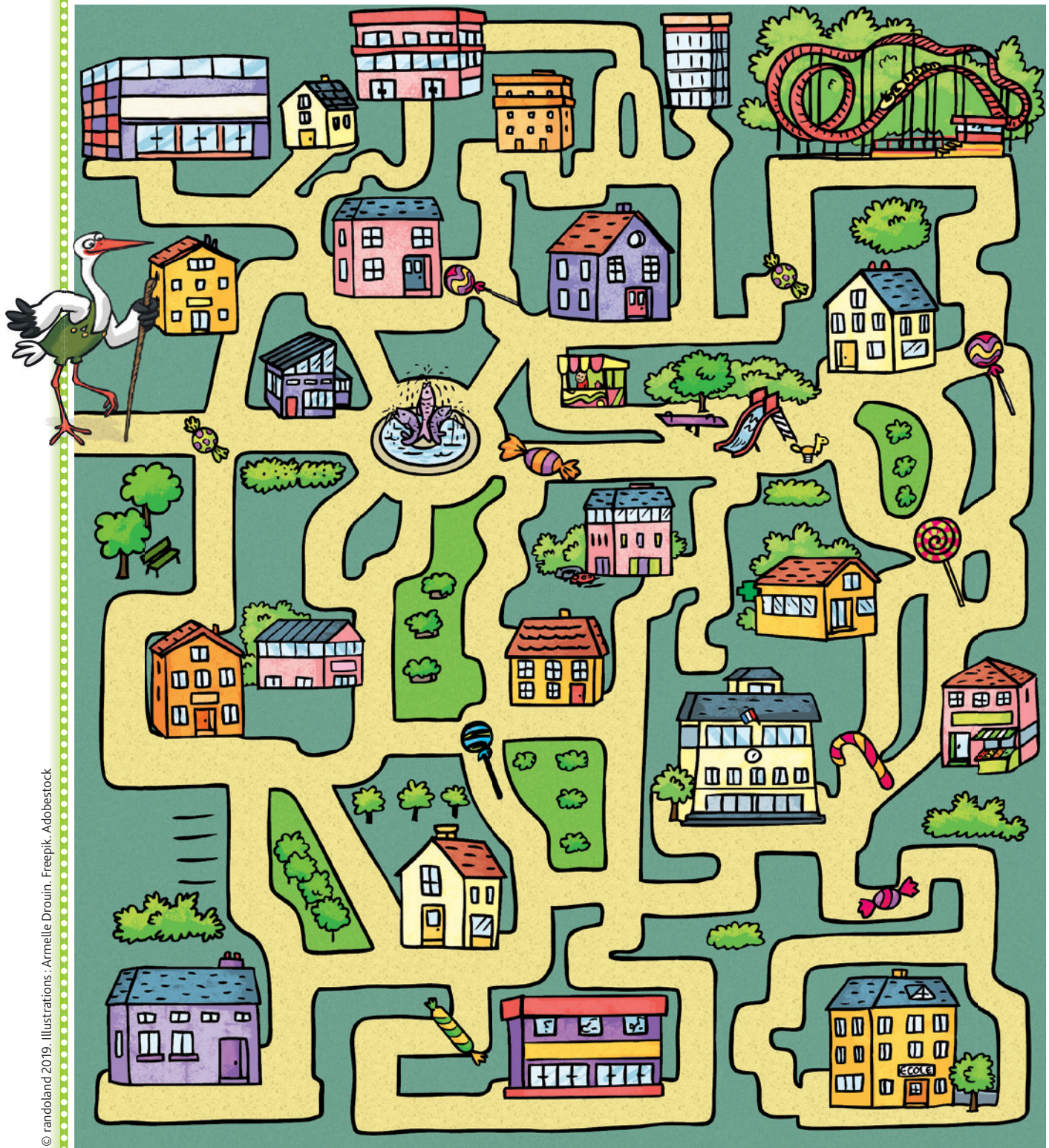
Débuter le circuit sur le parking rue Schauenburg. En regardant l'église prendre la rue la plus à droite, rue de l'Hôpital. Continuer dans la même rue en descendant. Au croisement observer, au n° 1, la maison verte à colombages ①. Prendre à droite, passer devant l'Hôtel de Ville puis à gauche dans la rue des Bouchers et rester sur la droite. Remarquer le linteau de la porte, à gauche du porche n°6 ②. Traverser la rue du Général Lebocq puis descendre à gauche. Observer sur votre gauche l'ancien tribunal cantonal de Hochfelden, bâtiment de style néo-renaissance en briques rouges ③. Emprunter la rue des Manteaux Rouges et observer l'église protestante sur la gauche ④. Continuer à descendre et en bas de la rue, prendre à droite en direction de la gare puis remonter à droite dans la rue de la Gare. Passer la place de la Libération pour rejoindre la rue du Général Lebocq. Continuer dans cette rue et regarder la

façade de la Caisse d'Épargne ⑤. Continuer pour aller observer la façade en brique ⑥. Poursuivre sur la gauche dans la rue des Bergers. En bas de la rue, prendre la rue à droite devant les cuves puis de nouveau à droite pour passer devant la Villa Météor. Observer le monument aux morts ⑦. Traverser la rue sur le passage piéton à droite, continuer dans la rue puis à gauche dans la rue de la Poste. Remarquer, à droite, l'ancienne synagogue devenue musée. Dos au musée prendre la rue qui monte en face, rue de la Gendarmerie puis à droite la montée de l'Ail. Observer le dessin peint sur le mur du n° 12 ⑧. Continuer tout droit jusqu'à la rue des Quatre Vents puis à droite dans la rue Victor Hugo. Passer devant l'aire de jeu puis rester à droite, en direction de l'église. Prendre ensuite à gauche, rue du Collège et enfin à droite rue Schauenburg pour terminer la balade.



Retrouvez encore plus de balades partout en France sur [www.randoland.fr](http://www.randoland.fr)

L'inspectrice Cigo (à gauche du labyrinthe) part en balade. Mais par où va-t-elle passer ? Trace son chemin en utilisant les informations au dos de cette page. Chaque fois qu'elle trouvera un bonbon sur son passage, colorie, dans l'ordre, la frise en bas de page. Attention, elle ne doit jamais revenir sur ses pas. En fin de parcours, note dans la case réponse le nombre de bonbons coloriés.



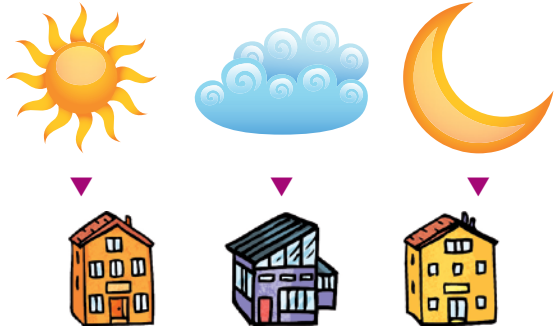
1 2 3 4 5 6 7 8 9 10

Ta réponse

### 1 Rue de l'Hôpital, n° 1

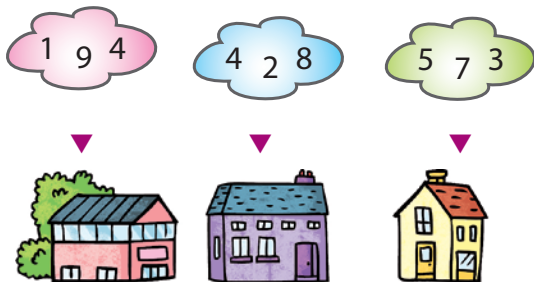
Parmi ces dessins, lequel est gravé à côté de la fenêtre du premier étage ?

Tu vas découvrir la première étape de Cigo.



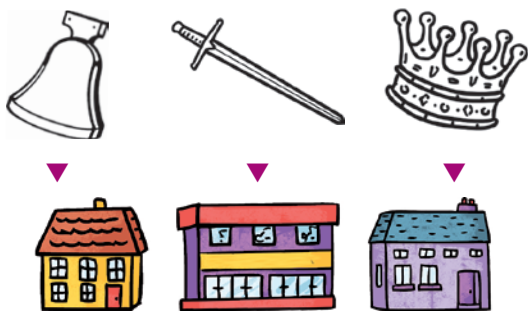
### 2 Rue des Bouchers, à gauche du n° 6

Observe le linteau de porte. Une année y est gravée. Quel nuage correspond à 3 de ses chiffres ?



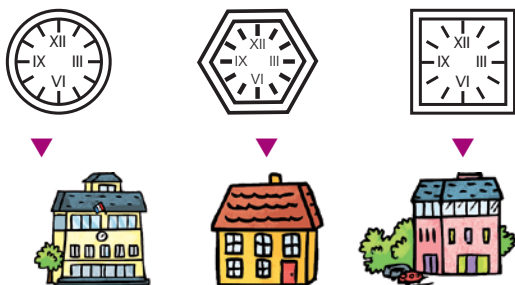
### 3 L'ancien tribunal cantonal

Que tient la femme, en haut de la façade, dans une de ses mains ?



### 4 L'église protestante

Quelle horloge correspond à celle de l'église ?



### 5 La Caisse d'Épargne

Que tient le personnage gravé au-dessus de la porte, à l'angle de la rue ?



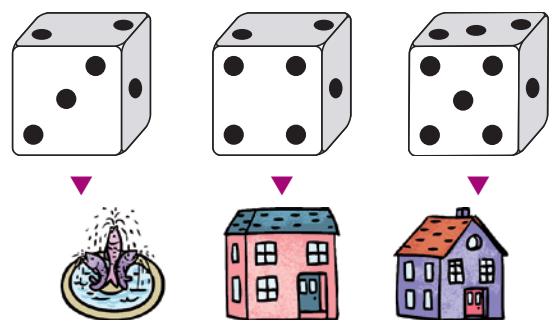
### 6 La façade en brique

Quel pinceau a été utilisé pour peindre derrière les dragons ?



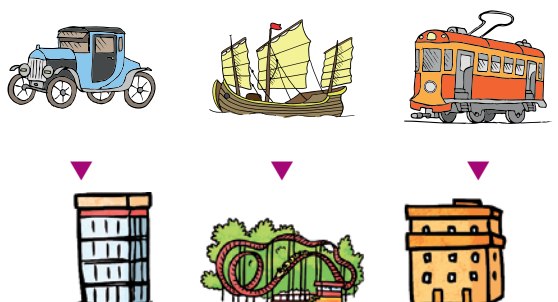
### 7 Le monument aux morts

Combien de personnes sont sculptées sur le monument aux morts ?



### 8 La montée de l'Ail, n° 12

Que vois-tu sur le tableau, à gauche de la porte ?



## ÉNIGME

Cette année Cigo a visité le musée du Pays de la Zorn à Hochfelden. La visite s'est déroulée en deux étapes : d'un côté l'histoire archéologique et ethnographique de la ville, de l'autre l'ancien patrimoine juif. Cigo a ainsi pu observer une exposition de reliques et d'objets en tous genres, comme des bracelets celtes ou des coupes en pierres taillées. Elle en a appris aussi un peu plus sur l'histoire des tuiliers, des potiers et des brasseurs, figures incontournables de cette région de la France. Cigo a surtout été impressionnée par cette synagogue complètement restaurée, comprenant notamment un mikvé.

**Mais au fait, sais-tu ce qu'est un mikvé ? Pour le découvrir, suis le chemin parcouru dans le village par Cigo et réponds à ses indices... Bonne balade et bon jeu !**

7/9  
ans

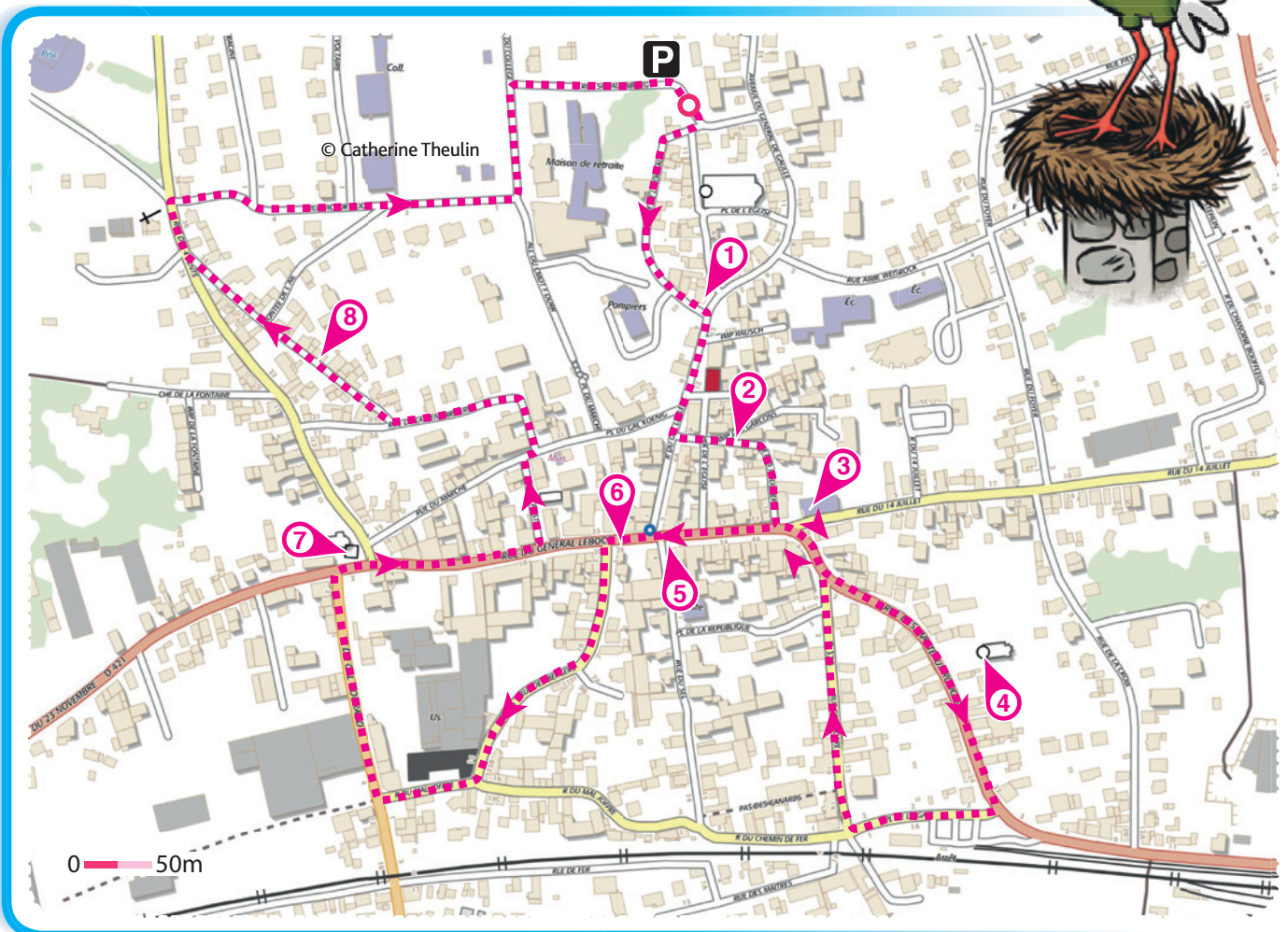


© Office de Tourisme du Kochersberg

Tu disposes du plan ci-contre.

À l'emplacement des points roses, lis les indications qui te permettront de résoudre l'énigme principale.

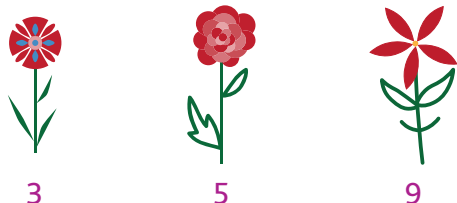
À la fin de ta balade, rends-toi à l'Office de Tourisme à Truchtersheim ou sur le site [randoland.fr](http://randoland.fr) pour vérifier ta réponse.



Pour toutes les activités de cette fiche, reporte dans la grille de bas de page les réponses trouvées en face des nombres correspondants.

### 1 Rue de l'Hôpital, n° 1

Observe les fleurs gravées au-dessus des boîtes aux lettres. Quelle fleur correspond le plus à l'une d'elles ?



Remplace le chiffre noté sous le bon dessin par la lettre de l'alphabet qui lui correspond.

Ex. : 1 = A ; 2 = B ; etc.

Inscris ta réponse dans la grille.

### 2 Rue des Bouchers, à gauche du n° 6

Observe le linteau de porte. Une année est gravée. Quel chiffre correspond à celui des centaines ?

Note ta réponse, en lettres, dans la grille.



### 3 L'ancien tribunal cantonal

Observe la femme en haut de la façade. Qu'a-t-elle dans son dos ?

Inscris ta réponse, au pluriel, dans la grille.

### 4 L'église protestante

De retour de balade, des amis discutent de l'église :

**BILAL** : Elle est construite en brique et son horloge est ronde.

**AGLÉ** : Je suis d'accord pour les briques mais l'horloge est octogonale, pas ronde !

Inscris le prénom de celui qui dit vrai dans la grille.

### 5 La Caisse d'Épargne

Que tient, dans sa main, le personnage gravé au-dessus de la porte, à l'angle de la rue ?

Note ta réponse dans la grille.



### 6 La façade en brique

Observe bien la façade. Quelle couleur est peinte au dos des dragons ?

Note ta réponse dans la grille.

### 7 Le monument aux morts

Combien de personnes sont sculptées sur le monument aux morts ?

Dans quelle suite logique peux-tu ranger ta réponse ?



LOUENN

CÉCILE

Reporte, dans la grille, le prénom inscrit sous la bonne suite de ballons.

### 8 La montée de l'Ail, n° 12

Observe bien le tableau à gauche de la porte. Que vois-tu sur le gros blason, à gauche de la lune ?

Inscris ta réponse dans la grille.

#### Grille réponse

Circuit n° 6720201M

|   |   |   |  |   |   |   |  |  |  |
|---|---|---|--|---|---|---|--|--|--|
| 1 | > | ■ |  |   |   |   |  |  |  |
| 2 | > |   |  | ■ |   |   |  |  |  |
| 3 | > | ■ |  |   |   |   |  |  |  |
| 4 | > | ■ |  |   |   |   |  |  |  |
| 5 | > |   |  | ■ |   |   |  |  |  |
| 6 | > | ■ |  |   |   |   |  |  |  |
| 7 | > |   |  |   | ■ | ■ |  |  |  |
| 8 | > |   |  | ■ |   |   |  |  |  |



Remets en ordre les caractères des cases colorées pour découvrir ce qu'est un mikvé.

Ta réponse :



## ÉNIGME

**E**n 1890, un brasseur du village fait l'acquisition d'une machine à vapeur qui produit la première électricité à Hochfelden. Elle permet à son gendre Louis Haag de brasser et produire une bière de qualité égale toute l'année dès 1896. Grâce au froid artificiel, la brasserie, activité artisanale traditionnelle de Hochfelden depuis le IX<sup>e</sup> siècle, devient alors une industrie. Le nombre d'ouvriers passa de 15 en 1900 à 65 en 1939. La brasserie fut rebaptisée Météor en 1925.

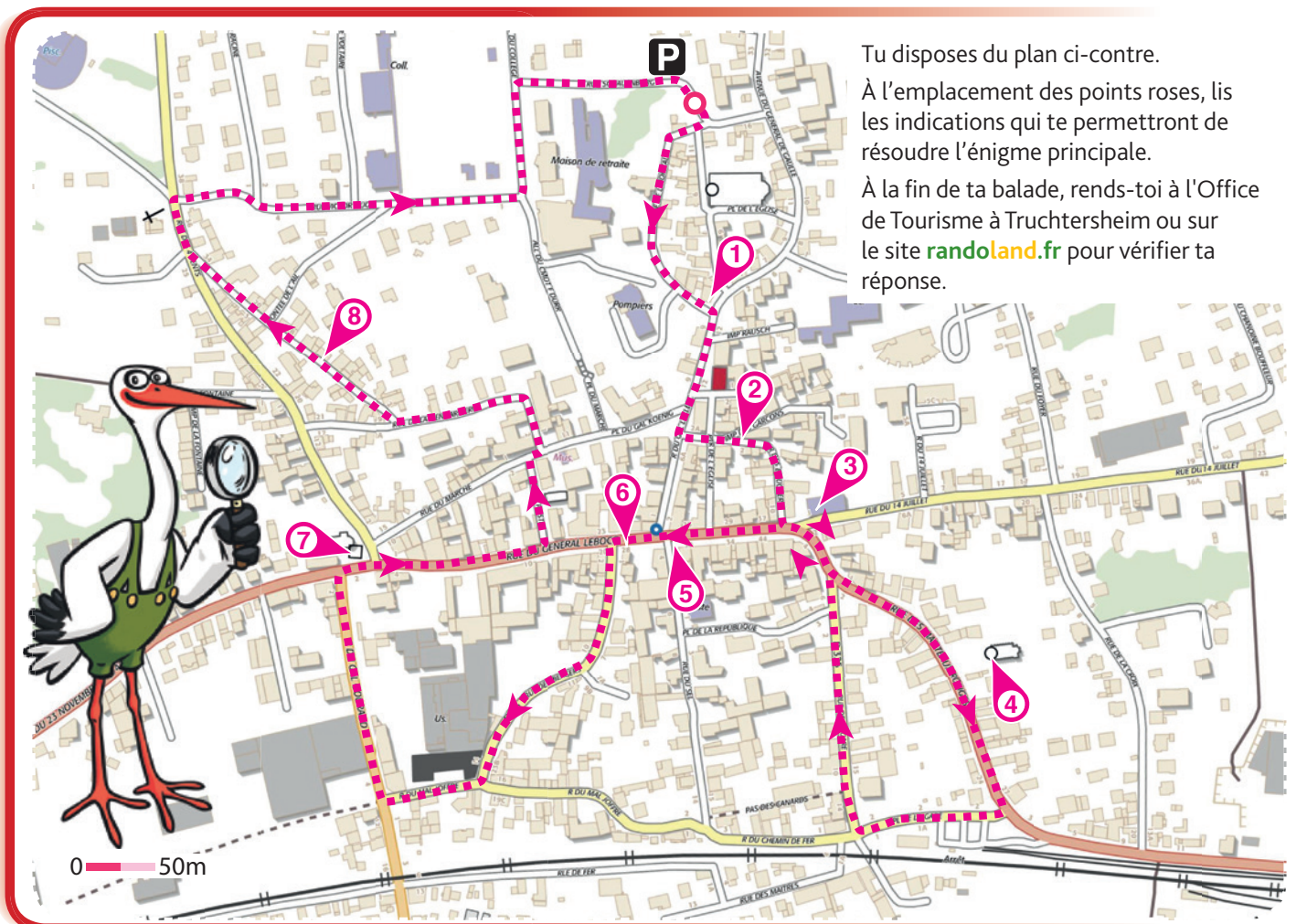
Grâce aux indices de Cigo, sauras-tu retrouver le nom du brasseur qui permit cette spectaculaire évolution ?



© Office de Tourisme du Kochersberg

## LES PERSONNAGES

- ▶ Clarence FIZTGER, né le 31 mars 1850
- ▶ Albert SPINTZER, né le 5 septembre 1838
- ▶ Michel ELBRHEIN, né le 15 octobre 1839
- ▶ Victor HELMANN, né le 21 août 1852
- ▶ Simon TURALD, né le 27 janvier 1834
- ▶ André SILBER, né le 24 novembre 1845
- ▶ Wilfried RHEINGER, né le 3 avril 1848
- ▶ Alfred METZGER, né le 16 août 1847
- ▶ Jean GRINBERG, né le 9 décembre 1846



Tu disposes du plan ci-contre.

À l'emplacement des points roses, lis les indications qui te permettront de résoudre l'énigme principale.

À la fin de ta balade, rends-toi à l'Office de Tourisme à Truchtersheim ou sur le site [randoland.fr](http://randoland.fr) pour vérifier ta réponse.

Lors du passage devant chacun des indices, lis attentivement les indications fournies. Elles te permettront de résoudre l'énigme principale posée au verso.

### 1 Rue de l'Hôpital, n° 1

De retour de balade, des amies discutent de cette maison.

**MILA** : Des dessins sont gravés sur la barrière du rez-de-chaussée, on y voit, entre autres, un cheval et une cigogne.

**ROMANE** : Je me souviens de la cigogne mais pas du cheval...

Le nom de famille d'un seul personnage de la liste commence par la même lettre que celle qui dit vrai. Ce n'est pas celui que tu cherches. Tu peux le rayer.

### 2 Rue des Bouchers, à gauche du n° 6

Une année est gravée sur le linteau de porte en bois. Quel est le chiffre des dizaines ?

Un seul personnage de la liste est né un jour multiple de ta réponse. Ce n'est pas encore celui recherché. Barre-le vite !

### 3 L'ancien tribunal cantonal

Quel objet tient le personnage en haut de la façade, dans sa main gauche ?

Le prénom d'un seul personnage rime avec ta réponse. Ce n'est toujours pas celui que tu cherches ! Tu peux le supprimer.

### 4 L'église protestante

Regarde bien, quelle photo n'a pas été retouchée ?



10

11

12

Remplace le chiffre noté sous la bonne photo par le mois qui lui correspond.

Le personnage recherché n'est pas né au cours de ce mois. Tu peux donc éliminer de la liste celui qui l'est.

### 5 La Caisse d'Épargne

Une année est gravée au-dessus de la porte d'entrée, à l'angle de la rue.

La personne recherchée n'est pas née exactement un siècle avant cette date.

### 6 La façade en brique

Encore une année de gravée ! Cette fois additionne entre eux tous les chiffres qui la composent.

Ex. :  $2019 = 2 + 0 + 1 + 9 = 12$

Quelle cible correspond à ton résultat ?



GER

ERG

EIN

Le nom de famille de la personne recherchée ne se termine pas par les lettres inscrites sous la bonne cible.

### 7 Le monument aux morts

Sur le monument aux morts, tu peux lire :

À nos morts et \_\_\_\_\_.

Complète la phrase et classe, dans les cases ci-dessous, les lettres du mot manquant, dans l'ordre alphabétique.

Ex. : DUPOND = DDNOPU

|  |  |  |  |  |  |  |
|--|--|--|--|--|--|--|
|  |  |  |  |  |  |  |
|--|--|--|--|--|--|--|

Le mois de naissance du personnage recherché ne commence pas par la lettre de la case bleutée.

### 8 La montée de l'Ail, n° 12

Un prénom féminin est inscrit sous l'illustration située à gauche de la porte. Que donnerait ce prénom au masculin ?

Le personnage recherché n'a pas ce prénom-là !

Circuit n° 6720201G

Tu devrais maintenant avoir retrouvé le prénom et le nom du brasseur recherché.

Ta réponse: .....